



## ÜBER DIE KLINIK

**Die Rehaklinik Heidelberg-Königstuhl ist eine Fachklinik für Innere Medizin mit den Schwerpunkten Herz-, Kreislauf-, Gefäß-, Lungen- und Bronchialerkrankungen.**

In unserer modern ausgestatteten Rehaklinik stehen Sie als Patientin oder Patient im Mittelpunkt der Behandlung. Unsere wissenschaftlich fundierten und mehrfach ausgezeichneten Therapiekonzepte garantieren, dass Sie individuell und nach den neuesten Therapieleitlinien behandelt werden.

- Behandlungsschwerpunkte:  
Herz-Kreislauf-Erkrankungen und Indikationen:  
Koronare Herzkrankheit, Gefäßerkrankungen; Herzfehler, Herzklappen- und Herzmuskelerkrankungen; Herzschwäche, Herzrhythmusstörungen; Bluthochdruck; Zustand nach Herzoperationen und Herz-Lungen-Transplantationen.  
Lungen- und Bronchialerkrankungen:  
Zustand nach Lungenentzündung oder Lungenembolie; COPD, Asthma bronchiale, Lungenhochdruck; Zustand nach Covid-19-Erkrankungen; Tumorerkrankungen (Lunge, Bronchien, Pleura), Schlafapnoesyndrom  
Stoffwechselerkrankungen:  
Adipositas, Diabetes mellitus
- Medizinisches Angebot:  
Rehabilitationsmaßnahmen (stationär, ganztägig ambulant, ambulant); Anschlussrehabilitation (AR/AHB); Medizinisch-beruflich orientierte Rehabilitation (MBOR); Wissenschaftlich validiertes Rehabilitationskonzept bei Lungenhochdruck; Spezialisierte Rehabilitation bei Herzschwäche; Coaching-Programm zur Gewichtsabnahme (IWA); Nachsorgemaßnahmen (z.B. IRENA).

Belegt wird unsere als Vorsorge- und Rehabilitationseinrichtung nach § 111 SGB V anerkannte Klinik mit PatientInnen der Deutschen Rentenversicherung Bund und Länder sowie mit Versicherten gesetzlicher und privater Krankenkassen im Rahmen von Heilverfahren und Anschlussheilbehandlungen. Aufnahme von (Ehe-)Partnern/Angehörigen möglich, Reha mit Kind, Aufenthalt beihilfefähig.



„Respekt, Verständnis und Zeit für unsere Patientinnen und Patienten sind das Fundament unserer täglichen Arbeit.“

Dr. med. Robert Nechwatal  
Chefarzt



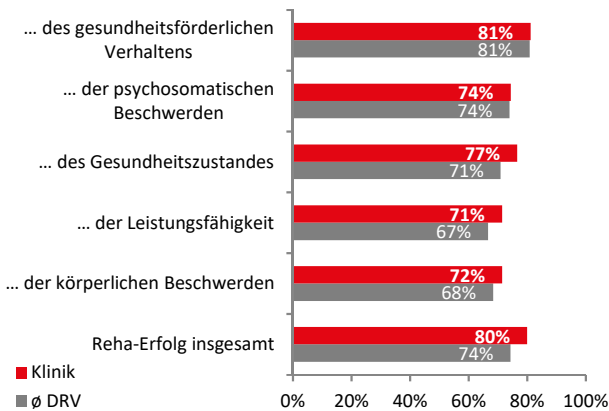
## ZERTIFIZIERUNGEN UND SIEGEL



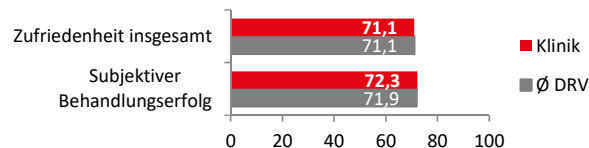


**SO SCHÄTZEN UNSERE PATIENTEN  
IHRE ERZIELTEN VERBESSERUNGEN EIN**

Selbsteinschätzung unserer Patienten (Skala 0 - 100%) gem. interner Befragung 2023 im Vergleich zum Durchschnitt der DRV-Vergleichsgruppe (08/2021-07/2022) \*

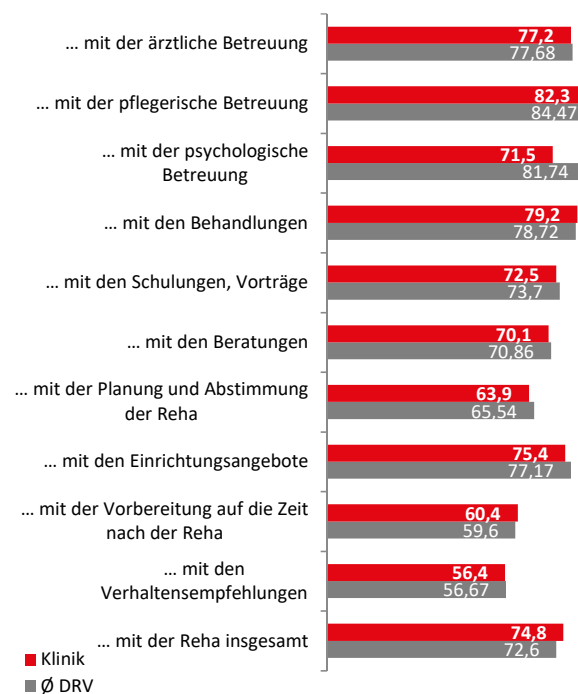


Befragung durch die DRV Bericht 2023 (08/2021 – 07/2022), risikoadjustiert, Vergleichsgruppe Orthopädie, Qualitätspunkte (Skala 0 - 100)



**SO ZUFRIEDEN  
WAREN UNSERE PATIENTEN**

Zufriedenheit unserer Patienten (Skala 0 – 100%) gem. Befragung der DRV im Vergleich zum Durchschnitt der DRV-Vergleichsgruppe (08/2021 – 07/2022) \*



**SO URTEILEN UNSERE PATIENTEN AUF  
KLINIKBEWERTUNGEN.DE**

Stand: 04.03.2024  
gemäß www.klinikbewertungen.de

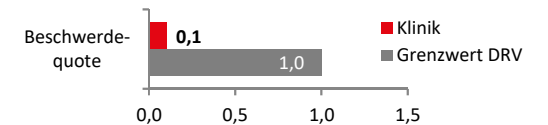


Gesamtzufriedenheit: Durchschnittsbewertung aller Fachabteilungen: 5 Sterne



**BESCHWERDEQUOTE**

Interne Erhebung 2023



**REHAKLINIK HEIDELBERG-KÖNIGSTUHL**

Kohlhof 8  
69117 Heidelberg

Telefon: 06221 907-0  
Email: info@rehaklinik-koenigstuhl.de  
www.rehaklinik-koenigstuhl.de

**KOOPERATIONSPARTNER**

Med. Uniklinik Kardiologie  
Thoraxklinik der Universität Heidelberg  
Ambulanz für pulmonale Hypertonie

**MITGLIEDSCHAFT**

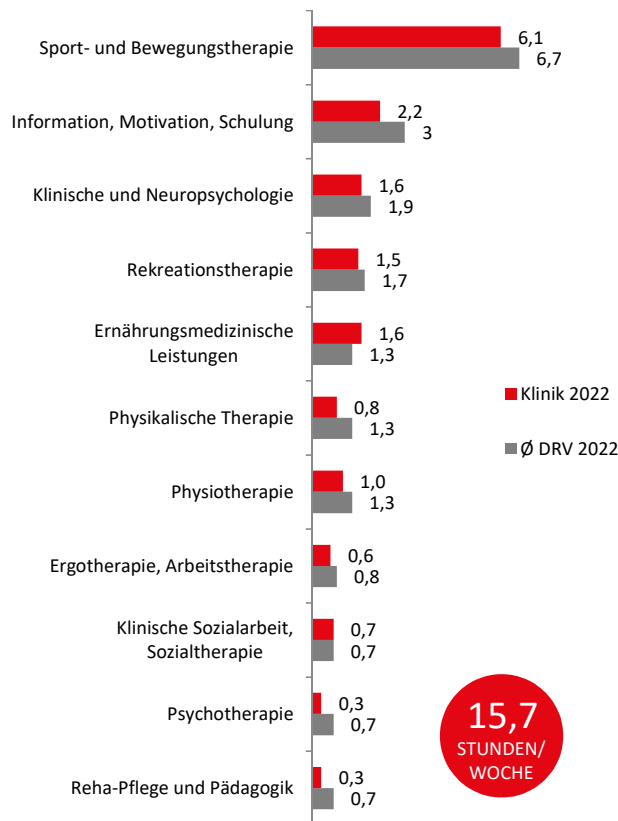
DEGEMED e.V.; BWKG e.V.  
Qualitätsverbund Gesundheit  
Deutsche Gesellschaft für Kardiologie  
DGPR

\* nicht risikoadjustierte Werte.



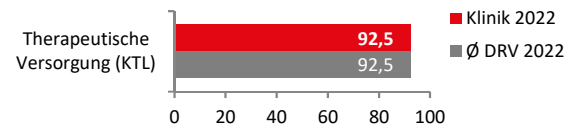
SO VIELE STUNDEN THERAPIE ERHIELTEN  
UNSERE PATIENTEN WÖCHENTLICH

Erhebung gem. der DRV Klassifikation  
Therapeutischer Leistungen (KTL) der Klinik laut DRV  
Bericht 2023 im Vergleich zum Durchschnitt der DRV  
Vergleichsgruppe DRV Bericht 2023 (Daten 2022)



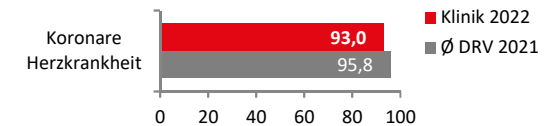
IN DIESEM MAß ERFÜLLEN WIR  
DIE DRV -THERAPIEANFORDERUNGEN

Erhebung gem. der DRV-Klassifikation  
Therapeutischer Leistungen (KTL) im Vergleich zum  
Durchschnitt der DRV-Vergleichsgruppe; DRV-Bericht  
2023 (Daten 2022). Qualitätspunkte auf einer Skala  
von 0 – 100.



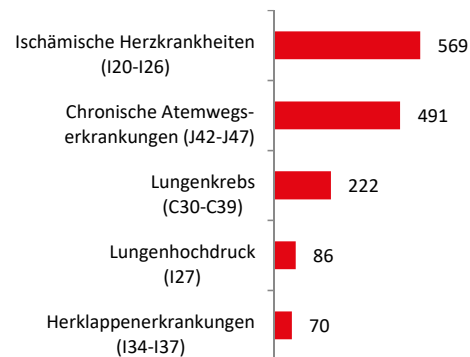
IN DIESEM MAß ERFÜLLEN WIR  
DIE DRV REHA-THERAPIESTANDARDS

Interne Erhebung 2023 im Vergleich zum  
Durchschnitt der DRV-Vergleichsgruppe 2022  
(Bericht 2023);  
Qualitätspunkte auf einer Skala von 0 - 100



ANZAHL DER PATIENTEN  
UND HÄUFIGSTE DIAGNOSEGRUPPEN

Interne Erhebung 2023,  
Angaben gem. der Klassifikation nach ICD-10  
Gesamt 2.424 Patienten (stationär/ambulant)



SO LANGE DAUERT ES IM DURCHSCHNITT  
BIS ZU IHRER AUFNAHME

Interne Erhebung 2023

**89  
TAGE**

Heilverfahren

**14  
TAGE**

Anschlussrehabilitation



NACH SO VIELEN TAGEN IST IHR  
ENTLASSUNGSBERICHT BEI IHREM ARZT

Interne Erhebung 2023 im Vergleich zum  
Durchschnitt der DRV-Vergleichsgruppe 2022  
(Bericht RehaPatientenstruktur 2023)

